

LE ANTICHE MINIERE DI USSEGLIO (Torino)



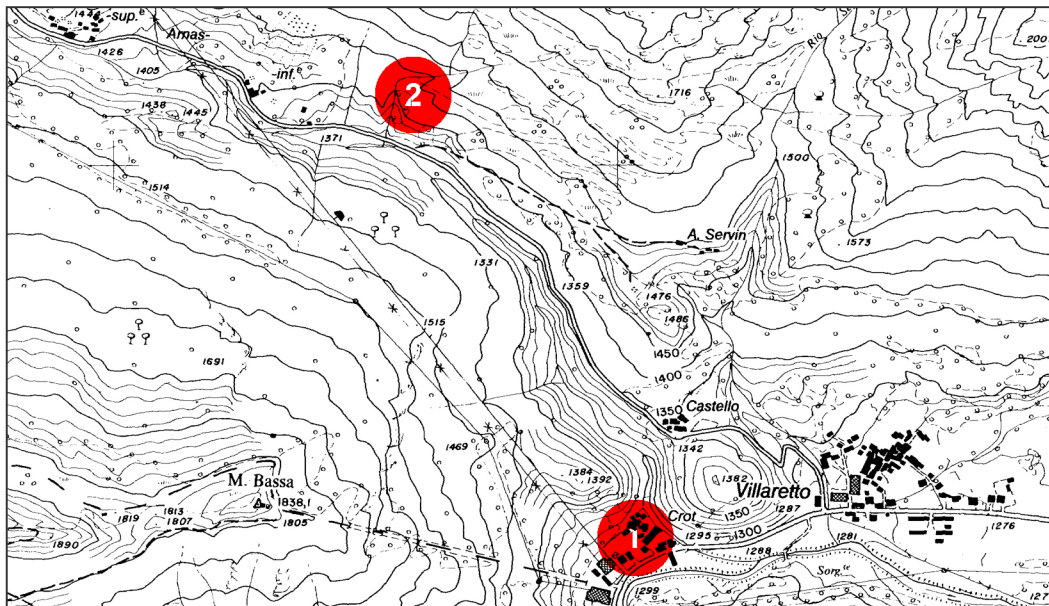
La Fabbrica dell'Azzurro e gli altri opifici del Crot

Uso stagionale della forza idraulica



La miniera d'argento del Masòc

Una lunga serie di imprese, abbandoni e riprese



Livello di difficoltà: F.

Punti di appoggio:

«L'Anello Forte di Usseglio» tel. 347-310.34.73 / anelloforteusseglgio@antropologiaalpina.it

Albergo Grand'Usseglio tel. 0123-83.740 / <http://www.hotelgrandusseglgio.com/>

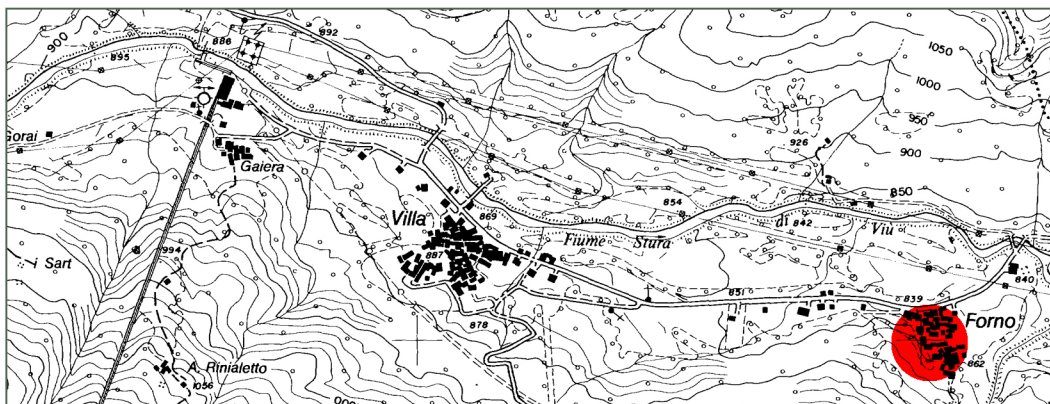
Albergo Rocciamelone tel. 0123-83.743 / <http://www.albergorocciamelone.com/>

CAVE, FORNI E MINIERE IN MEDIA VAL DI VIÙ (Torino)



Il centro metallurgico medievale di Forno di Lemie

Una rete di attività tecnologiche



Livello di difficoltà: F.

Punti di appoggio:

Pro Loco Lemie tel. 348-93.48.938

Albergo Ristorante Villa Margherita F.lli Sapetti in frazione Villa tel. 0123-60.225

Bar della Pace in frazione Forno tel. 0123-60.210

Nota bene: per visitare l'interno della cappella San Giulio, con i preziosi affreschi del Maestro di Forno di Lemie commissionati nel 1486 dai fratelli Amedeo, Antonio e Giovanni Goffi, figli dell'imprenditore siderurgico Pietro Goffi, occorre preavvisare con adeguato anticipo la Signora Marisa Bellotto tel. 340-55.60.581.